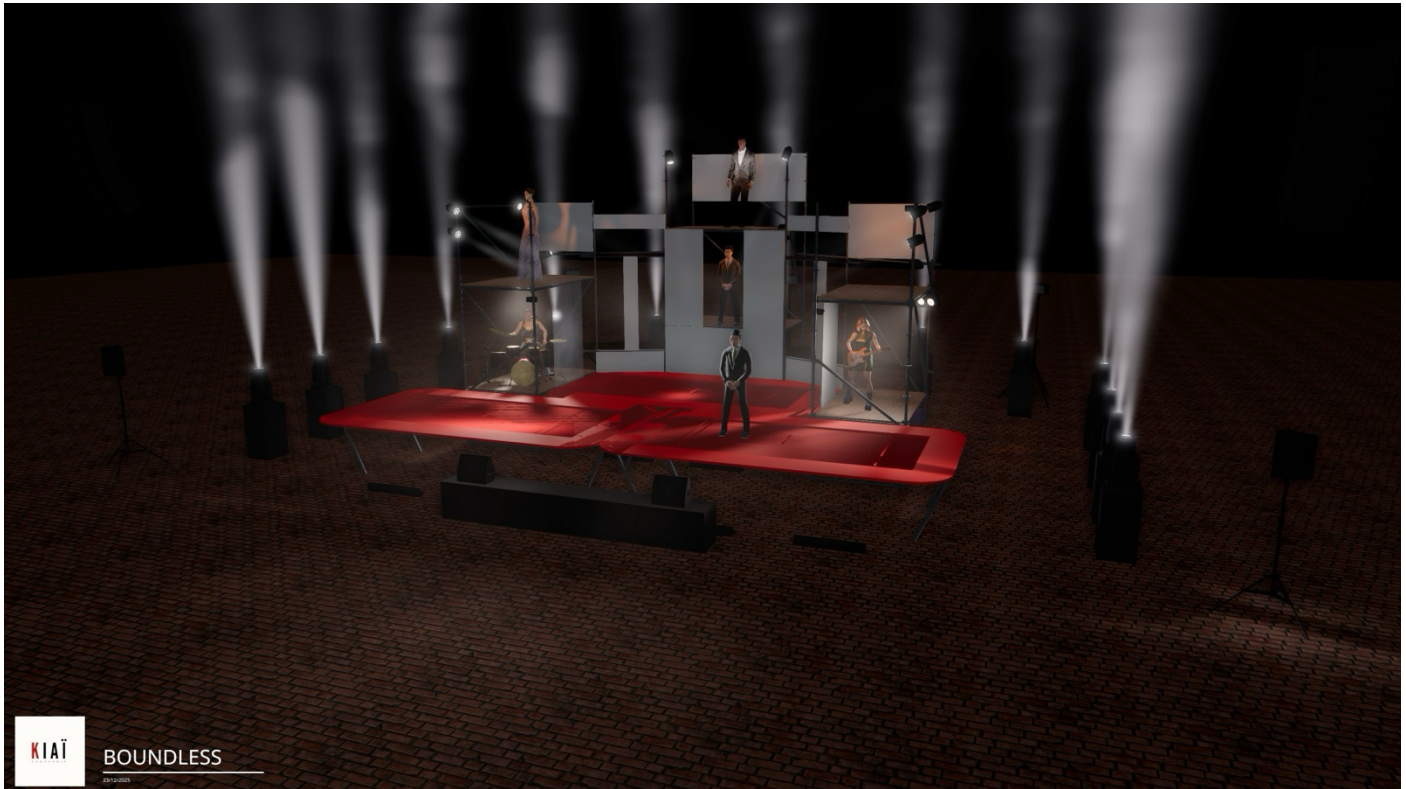


**Bienvenue dans la fiche technique provisoire de BOUNDLESS**



Durée du spectacle : 1h30.

Équipe en tournée : 4 acrobates, 2 musiciens, 1 régisseur plateau/lumière, 1 régisseur son, 1 régisseur vidéo, 1 responsable de diffusion et un metteur en scène.

**CONTACTS**

Régie générale : Sébastien Orlans – [direction.technique@kiai.fr](mailto:direction.technique@kiai.fr) - 06.11.94.81.79

Diffusion/Production: Camille TALVA - [compagnie.kiai@kiai.fr](mailto:compagnie.kiai@kiai.fr) 06.87.30.73.24

**Toutes adaptations techniques se fera par le biais du régisseur général.**

**TABLE DES MATIERES**

<b>PLATEAU</b> .....	<b>2</b>
<b>VIDEO</b> .....	<b>2</b>
<b>SON</b> .....	<b>3</b>
<b>LUMIERE</b> .....	<b>5</b>
<b>PLANNING</b> .....	<b>7</b>
<b>ACCUEIL DE L'EQUIPE</b> .....	<b>7</b>
<b>GENERALITES</b> .....	<b>7</b>

## PLATEAU

La scénographie apporté par la compagnie est composée de 3 trampolines, d'une structure de 3 tours Layher relié par des passerelles, des murs et panneaux de projections seront répartis sur la structure.

Dimensions structure : 11m de large x 9m de profondeur x 6m de haut

Dimensions minimales aire de jeu : 18m de large x 12m de profondeur.

Hauteur de dégagement minimale : 9m

## VIDEO

**Afin d'optimiser la projection vidéo et ne pas altérer sa qualité, pouvons-nous discuter de la possibilité de couper l'éclairage public ou autres pollutions lumineuses environnantes. Pour la disposition de nos VP ainsi que de la régie, une tour régie de 2 étages (4x2,5x6) à 25m de notre scénographie est nécessaire.**

### Matériel apporté par la compagnie :

- 3 x Vidéo projecteur Christie D12WU-H dont 1 de remplacement
- Optiques:
  - 1 x 140-115108-XX Zoom Lens Throw Ratio 1.02:1-1.36:1
  - 3 x 140-110103-XX Zoom Lens Throw Ratio 1.50:1-2.00:1
  - 2 x 140-111104-XX Zoom Lens Throw Ratio 2.00:1-4.00:1
  - 1 x 140-116109-XX Zoom Lens Throw Ratio 3.95:1-7.14:1
- 2 x Onduleur
- 1 x Support d'accroche
- 1 x Tour ordinateur/clavier/souris/écran
- 1 x contrôleur midi
- 4 x extendeurs RJ45/HDMI
- 2 x câbles RJ45 20m
- 1 x câble HDMI de 10m
- 2 x extendeurs HDMI/SDI
- 1 x câble SDI de 50m
- 1 x câble SDI de 20m

### Matériel demandé au lieu :

Si la distance entre ordi/VP est supérieure à nos capacités, prévoir 2 liaisons RJ45 ou SDI avec ses convertisseurs.

La régie vidéo doit être axée ainsi que le vidéoprojecteur.

Si notre kit vidéo n'est pas en adéquation, il peut vous être demander d'effectuer une location pour y remédier.

## SON

La Régie façade sera située dans la tour évoquée précédemment. Elle comprendra :

- Une console numérique Midas M32 ou Berhinger X32 et au plateau une stage box DL251, DL32 ou S32 avec sa liaison réseau jusqu'à la régie. Également une carte usb (X-USB ou DN32 Live) nativement présente sur ces consoles.
- Prévoir l'espace nécessaire en régie pour nos laptops et contrôleurs avant notre arrivée (nous avons besoin d'une surface plane de 1m x 1m en plus de la console).
- Prévoir également 2 Prise de courants supplémentaires.
- 1 micro main avec interrupteur.
- 2 petites lampes régies.

### Diffusion Façade :

Système en rapport avec le lieu pouvant délivrer 102 dB(A) et 118dB(C) uniformément en tout point de l'espace public (D&B, L Acoustics, Adamson ou équivalent...).

Nous faisons de l'électro et avons vraiment besoin de puissance et de dynamique : donc ne pas sous-dimensionner sans nous consulter.

### Retours :

Nous fournissons un système de in-ear monitors stéréo et filaires. Merci de prévoir le câblage nécessaire entre la stagebox et les musiciens. Nous aurons également besoin de 2 retours de spare.

Nous avons également besoin de 4 retours posé au sol aux 4 coins de la scénographie pour les acrobates.

### Backline :

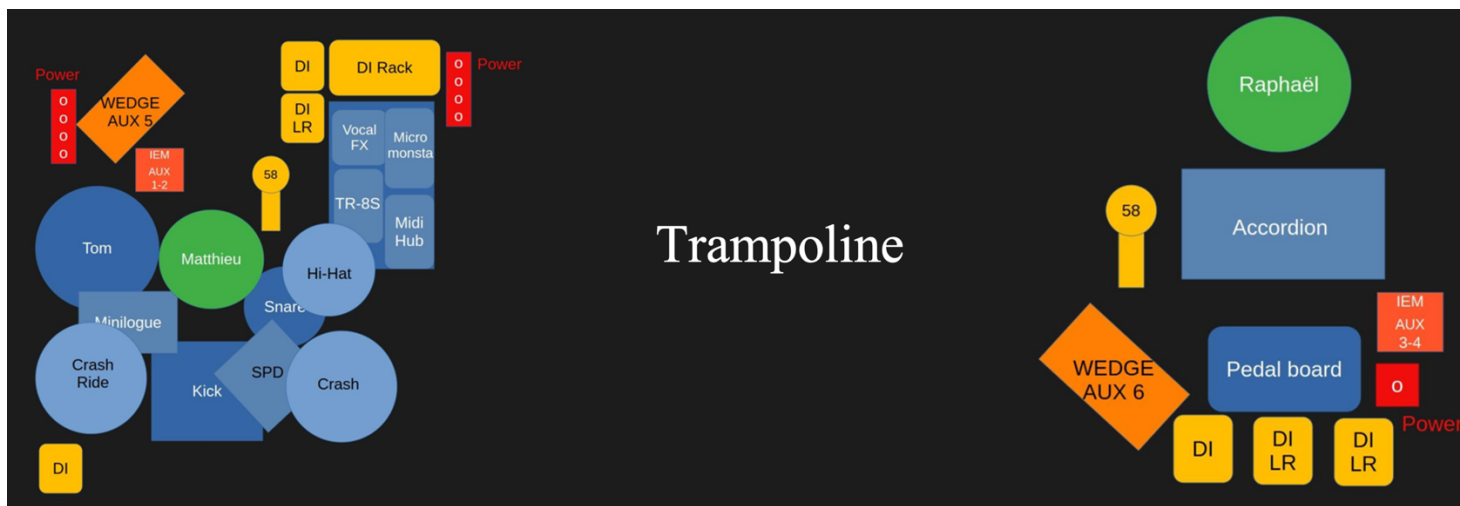
Batterie : (Matthieu Souchet ; +33 6 85 06 34 70) :

DW Collector Série, Sonor SQ2 ou Hilite. Nous ne demandons pas beaucoup d'éléments : merci de nous fournir une batterie de qualité ! (pas de Yamaha mapple custom ni de Pearl).

- GC 22" peau de frappe aquarian transparente et peau de résonance trouée.
- 1 caisse claire avec peau Remo Ambassador Sablée
- 1 tom de 16" avec peau Remo Emperor clear
- 2 pieds perche de cymbales
- 1 tabourets de batterie
- 1 pied de Hi-hat
- 1 Hi-hat Zidjan k dark custom
- 1 Crash ride ou crash Zidjan k dark custom
- 1 crash K dark Custom
- 1 pédales de Grosse caisse
- 1 pieds de Caisse claire
- 1 Tables de percus de 60cm par 40 type K&M 13500 (pouvant montées jusqu'à 80 cm) pour le Synthés (minilogue)
- 1 stand de clavier type K&M 18990 Rick
- 1 planche en bois de 80 par 50cm
- 1 tapis de batterie

Installation + balances 1h45 :

- 45min setup plateau
- 60min soundcheck



### Feuille de patch

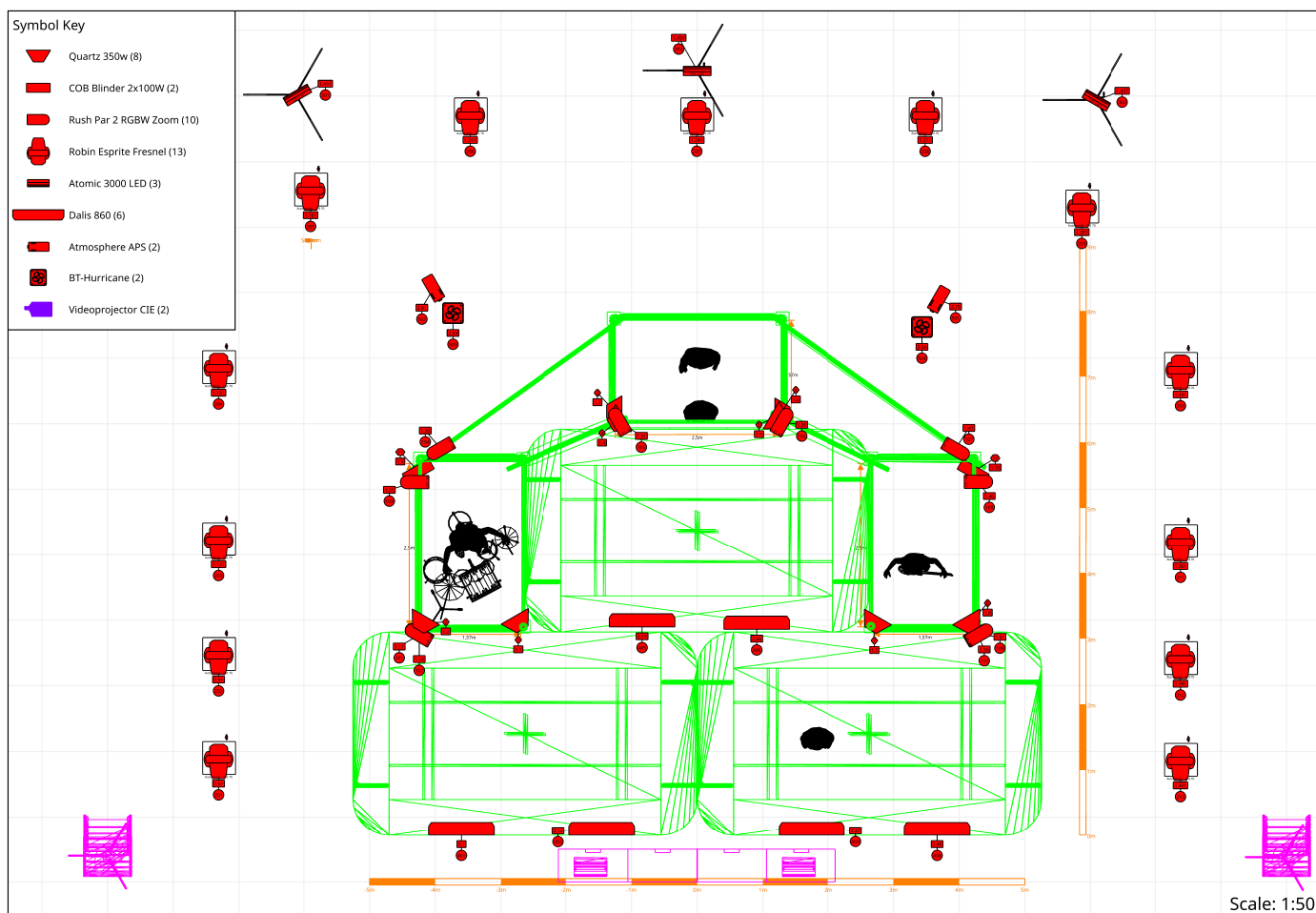
**==>> si certains point posent problème merci de nous contacter <<==  
NE PAS ADAPTER CETTE LISTE SANS NOUS CONSULTER**

No.	Instruments	Microphones	Stands	Comments
1	Kick in	B91	-	-
2	Kick out	D6 / B52	Small	-
3	Trigger	DI	-	-
4	Snare top	SM57	Small	-
5	Snare bot	e604 / e904	-	-
6	HH	KM184 / C535	Small	-
7	Low tom	e604 / e904	-	-
8	Snare TR	DI	-	-
9	HH TR	DI	-	-
10	Click	DI	-	-
11	Percs TR	DI	-	-
12	Percs TR	DI	-	-
13	OH L	KM184	Tall	-
14	OH R	KM184	Tall	-
15	SPD percs L	DI	-	-
16	SPD percs R	DI	-	-
17	SPD synth L	DI	-	-
18	SPD synth R	DI	-	-
19	Minilogue	DI	-	Mono
20	Accordion L	DI	-	-
21	Accordion R1	DI	-	Stéréo
22	Accordion R2	DI	-	Stéréo
23	Synth Acc L	DI	-	-
24	Synth Acc R	DI	-	-
25	Sing Mathieu	SM58	Tall	-
26	Sing Raphaël	SM58 + DI	Tall	FX pedal
27	Amb L	KM184	Tall	Monitor only
28	Amb R	KM184	Tall	Monitor only
31	FX return L	USB	Desk	-
32	FX return R	USB	Desk	-










## LUMIERE

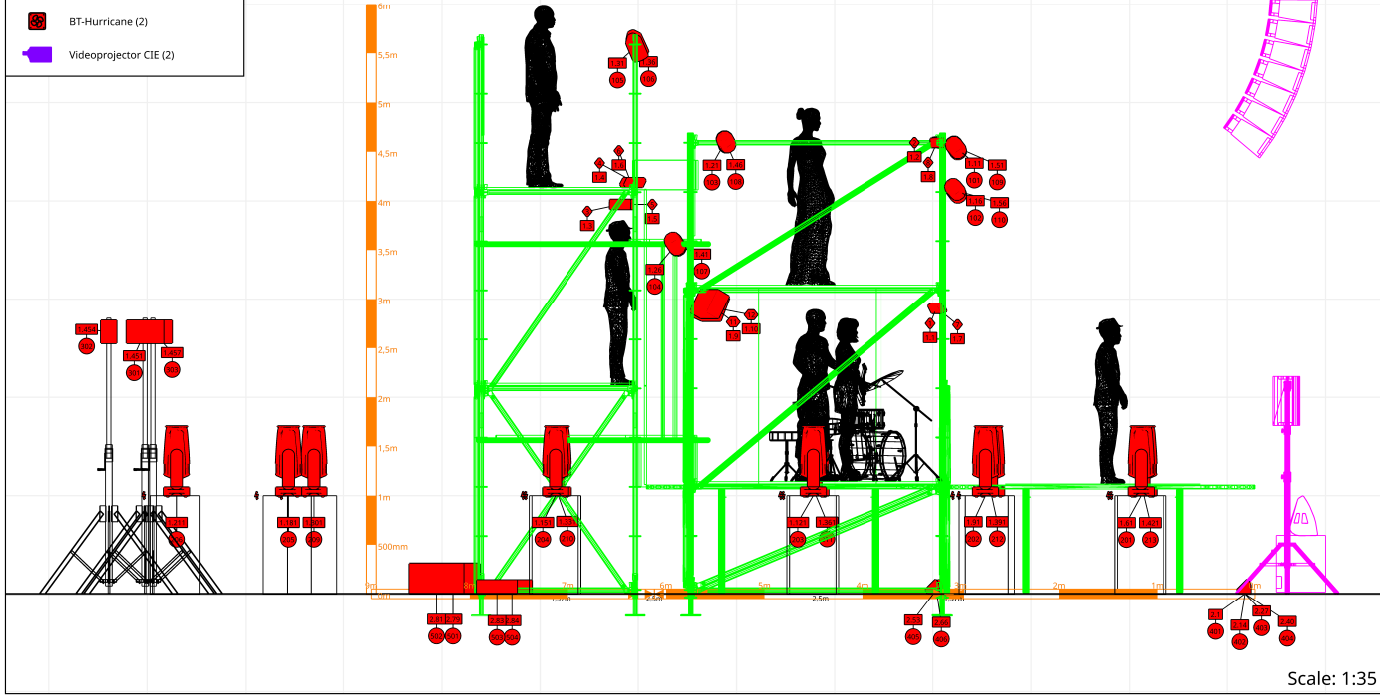
Matériel demandé au lieu d'accueil :

- 2 Briteq BT-Hurricane
- 2 Briteq COB Blinder 2x100W
- 3 Martin Atomic 3000 LED
- 10 Martin Rush Par 2 RGBW Zoom
- 2 MDG Atmosphere APS
- 8 Quartz 500W
- 13 Robe Robin Esprite
- 6 Robert Juliat Dalis 860
- 3 pied lumière
- 13 socles de 1m de haut pour les Esprit



**Symbol Key**

	Quartz 350w (8)
	COB Blinder 2x100W (2)
	Rush Par 2 RGBW Zoom (10)
	Robin Esprite Fresnel (13)
	Atomic 3000 LED (3)
	Dalis 860 (6)
	Atmosphere APS (2)
	BT-Hurricane (2)
	Videoprojector CIE (2)



Scale: 1:35

## PLANNING

Le tableau ci-joint fait office de base pour un jeu à 22h. Les horaires et le personnel seront à adapter en fonction de nos déplacements et de l'heure de jeu.

Jour	Horaires	Description	RP	TP	RL	TL	RS	RV
J-1	9h-13h	Montage structure	1	3	1	2	1	1
	14h-18h	Montage son/lumière/vidéo	1	3	1	2	1	1
	20h-00h	Réglages lumière/vidéo			1	2		1
J	9h-13h	Installation musicien	1				1	
	14h-18h	Raccords	1				1	
	22h-23h30	Spectacle	1		1		1	1
	00h-3h	Démontage	1	3	1	2	1	1

Si plusieurs jours de représentations, un entretien des costumes sera demandé.

## ACCUEIL DE L'EQUIPE

Stationnement : Nous aurons besoin d'une place de parking sécurisée pour un utilitaire de 14m3 et une remorque de 5m20 par 2m60, (2,80m de hauteur) sur toute la période d'exploitation.

Merci de prévoir une grande loge ou plusieurs petites avec : tables, des toilettes et une douche, des serviettes et du savon pour 6 personnes.

Catering loge : eau et eau pétillante, bouilloire, café, thé, fruits secs, fruits, biscuits, pain et bonnes petites choses salées/sucrées de votre région...

## GENERALITES

La présente fiche technique peut être modifiée dans la mesure du possible selon les capacités techniques de la structure accueillante. Nous vous remercions de prendre contact avec la régisseuse général pour vous assurer que les modifications désirées sont envisageables et n'entravent pas le bon déroulement du spectacle.

L'organisateur.trice s'engage à proposer du personnel qualifié et habilité pour les tâches prévues, ainsi qu'à fournir le matériel demandé complet, en bon état de fonctionnement et en conformité avec les normes de sécurité en vigueur.

L'organisateur.trice s'engage à fournir les outils nécessaires au montage, ainsi que le petit matériel usuel courant : guindes, scotch tapis de danse, gaffeur, barrière, scotch aluminium, lampes de rechange, piles. Au plaisir de venir jouer chez vous et à bientôt !